

Ассоциация молодых педагогов Красноярья

АМП Создана 14 декабря 2011 года
Официально зарегистрирована
4 июля 2012

Зачем?



- Можно ли, работая, нажать себе состояние?
- Да запросто! Предынфарктное состояние, состояние шока и состояние депрессии.



АССОЦИАЦИЯ
МОЛОДЫХ ПЕДАГОГОВ
КРАСНОЯРСКОГО КРАЯ



У НАС НА РАБОТЕ ВВЕЛИ
ЕЖЕГОДНУЮ ПРОВЕРКУ У
НАРКОЛОГА И ПСИХИАТРА, ПЛЮС
СПРАВКА О НЕСУДИМОСТИ. ВИДИМО
ПОДОЗРЕВАЮТ, ЧТО ТРЕЗВЫЕ И
НОРМАЛЬНЫЕ ЛЮДИ ЗА ТАКУЮ
ЗАРПЛАТУ РАБОТАТЬ НЕ БУДУТ.

ВЕЧЕР УЧИТЕЛЯ - СТРАННЫЙ ПРЕДМЕТ



ОН ВРОДЕ И ЕСТЬ, А ВРОДЕ И НЕТ

ВЫ КУДА,
МАРЬ ИВАННА?

ОТЧЕТЫ
СДАВАТЬ,
ВОВОЧКА....

15



Нет ничего на свете
ядовитей,
чем женский
дружный
коллектив!



Почему АМП?

- Объединение МОЛОДЫХ ПЕДАГОГОВ
- Особенная позиция, место
- Юридическое лицо
- Партнерские отношения
- Возможность быть услышанными
- Возможность участия в масштабных проектах
- Профессиональная тусовка
- **Профессиональное развитие**

Что мы делаем?



ИГРАЕМ!!!

«Работа – это то, что человек обязан делать, а Игра – это то, чего он делать не обязан. Поэтому делать искусственные цветы или носить воду в решете есть работа, а сбивать кегли или восходить на Монблан – игра».

Марк Твен

МОЛОДЕЖНЫЕ ПРОФЕССИОНАЛЬНЫЕ ПЕДАГОГИЧЕСКИЕ ИГРЫ (МППИ)



(МППИ) – система профессиональных состязаний, направленных на профессиональное развитие молодых педагогов края

- аналогии со спортом и искусством;
- тренировки и соревнования;
- рейтинг участников;
- каждый учебный год – новый сезон;
- клубное пространство;
- **метапредметные компетентности**

Направления состязаний

- Командодействие
- Режиссирование педагогического вызова
- Критическое мышление
- Дизайн-мышление
- Менеджмент общественных организаций

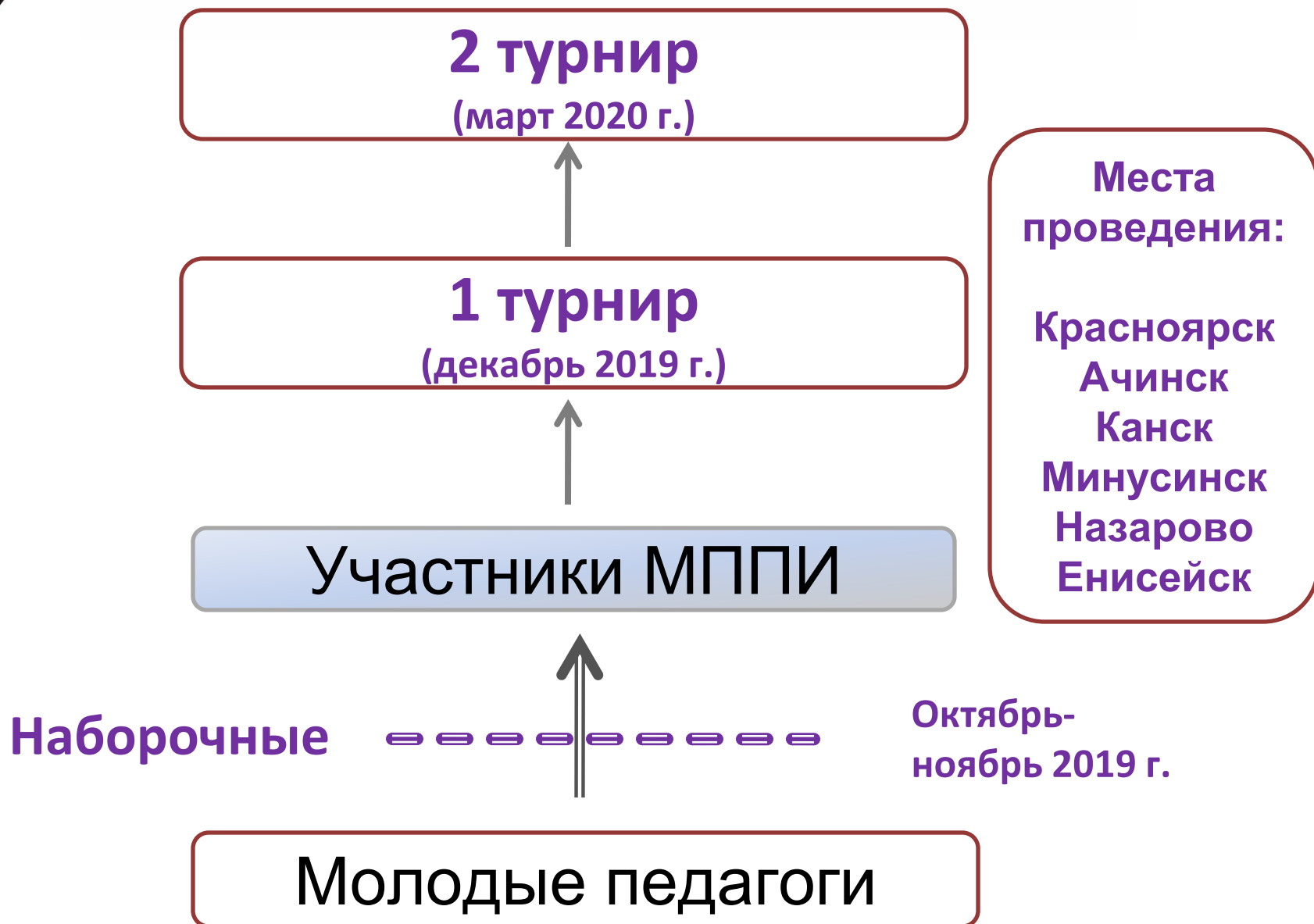
КОМПЕТЕНТНОСТИ

- Проектное мышление
- Критическое мышление
- Исследовательское мышление
- Организация рефлексии
- Умение действовать в команде
- Лидерство
- Конфликтное конструирование
- Организация ведения переговоров
- Эффективная коммуникация
- Организация коллективного действия
- Учет возрастных особенностей аудитории
- Проектная деятельность

* Согласно требованиям новых стандартов (ФГОС и ПС)



СХЕМА 9 СЕЗОНА МППИ





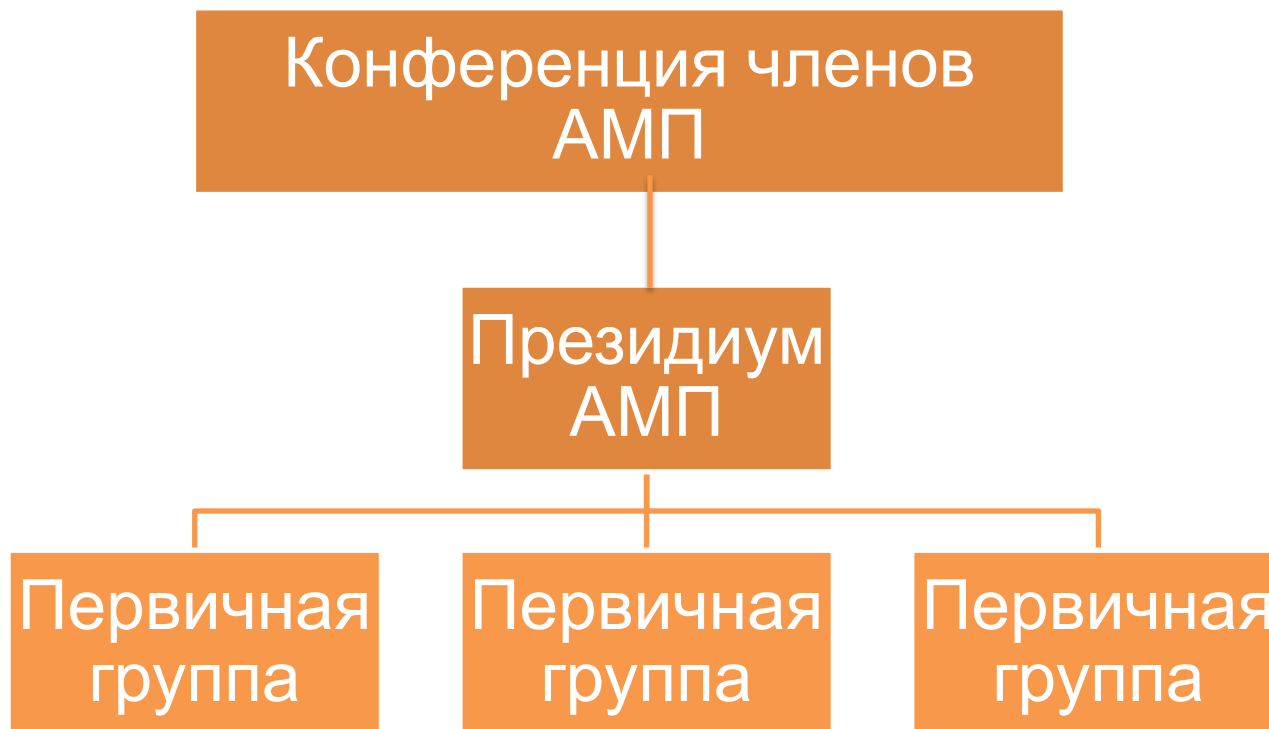
Ассоциация молодых педагогов

[Сайт АМП](https://www.ampkrsk.com)

<https://www.ampkrsk.com>

Группа ВК

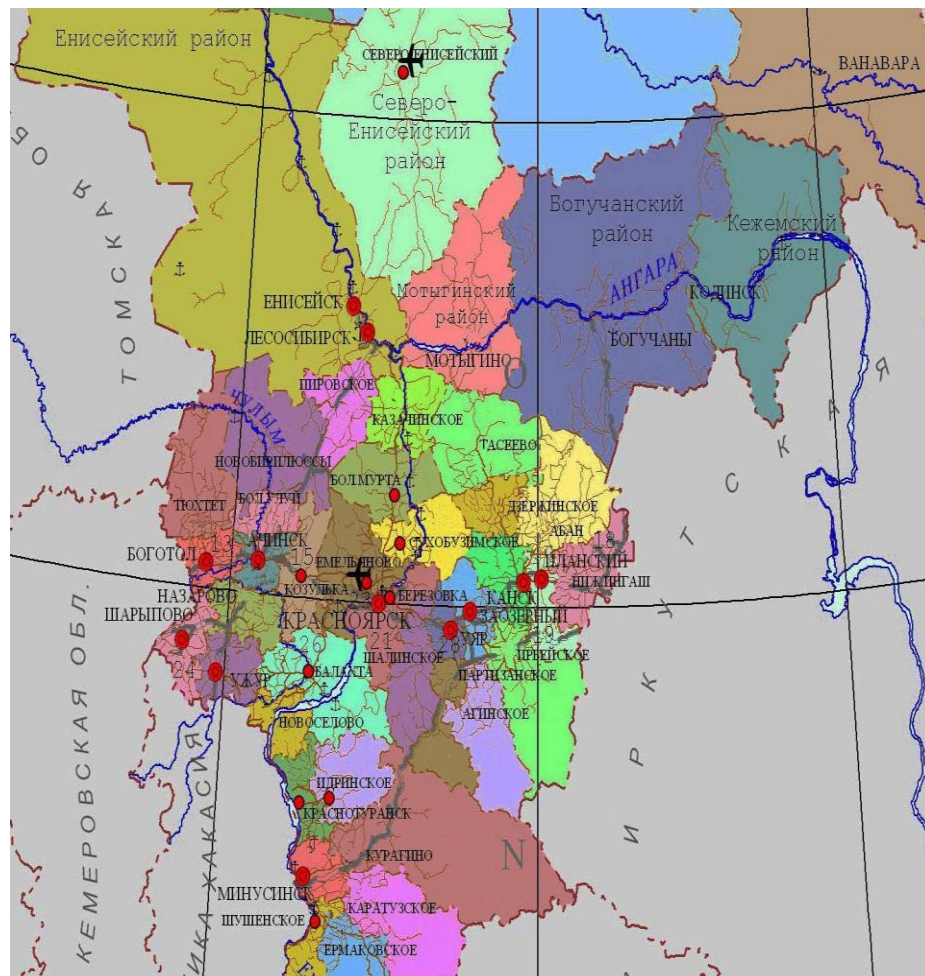
https://vk.com/pedagogi_amp





География первичек

- ✓г. Красноярск, ИППР
- ✓г. Красноярск
- ✓г. Зеленогорск
- ✓г. Канск
- ✓г. Назарово
- ✓г. Минусинск
- ✓г. Сосновоборск
- ✓Балахтинский район
- ✓С. Долгий мост
- ✓С. Новоселово
- ✓г. Ачинск
- ✓Емельяновский район
- ✓Каратузский район
- ✓Манский район



Что дает членство в АМП?

- ✓ участие в управлении АМП ;
- ✓ участие в рейтинге на турнирах;
- ✓ возможность стать тренером АМП;
- ✓ участвовать от имени АМП в мероприятиях третьих сторон;
- ✓ участвовать в организации и проведении МППИ, вебинарах, и семинарах АМП, образовательных мероприятиях;
- ✓ представлять АМП на конференциях, форумах, семинарах, съездах в качестве участника и в качестве докладчиков;
- ✓ участвовать в разработках и публикациях методических и научных материалов;
- ✓ проводить научные исследования в рамках тематики АМП и МППИ от имени АМП;
- ✓ получать поддержку в форме консультаций, рецензий, рекомендаций от экспертов образования;
- ✓ получать иную поддержку.

Член АМП обязуется

- ✓ разделять ценности АМП;
- ✓ принимать активное участие в деятельности;
- ✓ внести вступительный взнос (**300 рублей**);
- ✓ выплачивать членские взносы в размере, установленным Конференцией АМП (**100 рублей**);
- ✓ своевременно в согласованные сроки подавать информацию о себе для статистического учета.